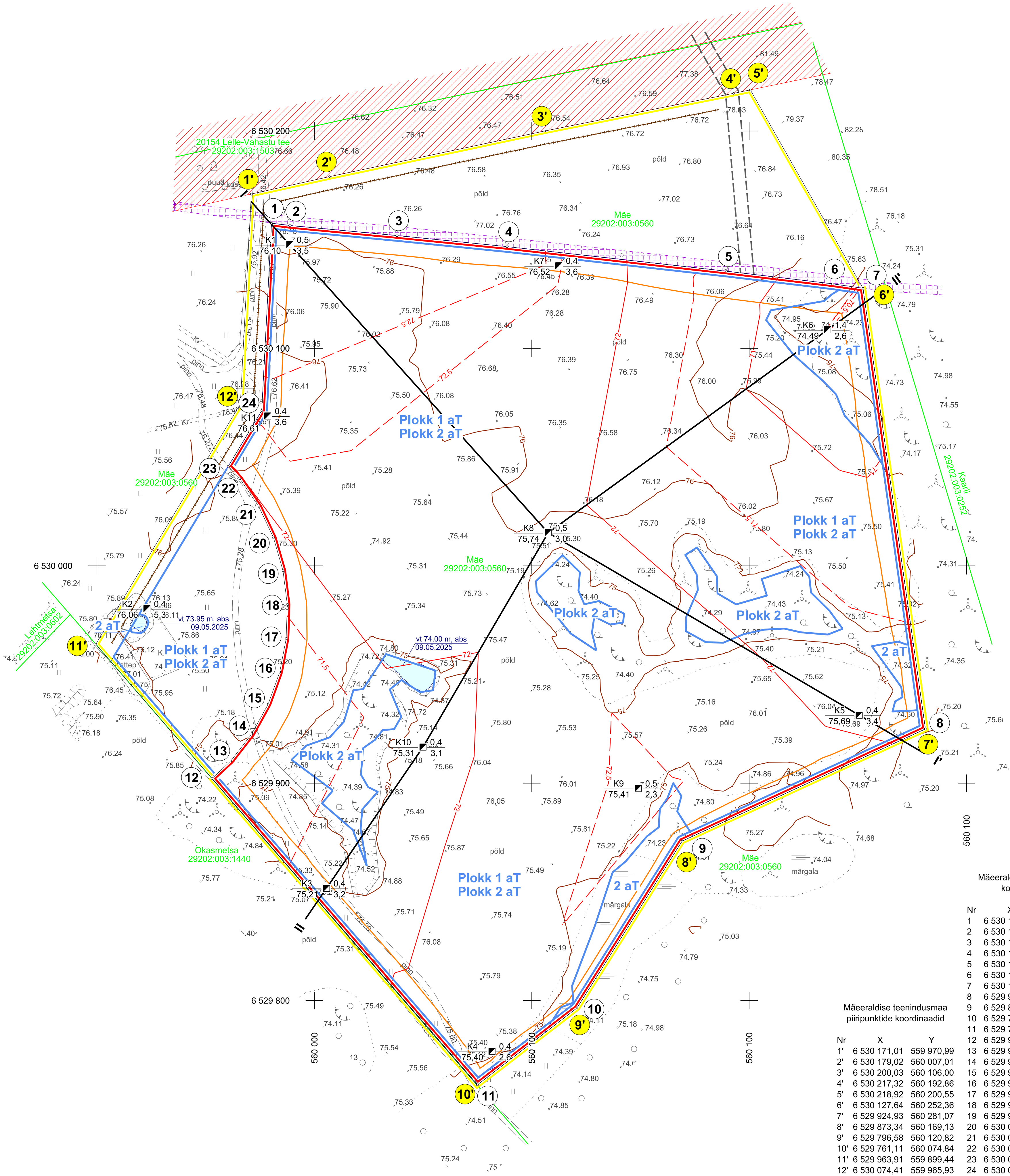


ASENDIPLAAN
M 1 : 50 000



Kaardileht nr 6323 Kaiu



- 1 Mäeeraldis piir, piiripunkt ja piiripunkti number
- 1' Mäeeraldis teenindusmaa piir, piiripunkt ja piiripunkti number
- Ploki piir (aT - aktiivne tarbevaru)
- Mäe Katastriüksuse nimi, piir ja tunnus
- 29202:003:0560 Geoloogilise läbilõike joon
- 76 Maapinna samakõrgusjoon, m
- 72 Mäeeraldis lamami samakõrgusjoon, m
- Nõlvaterviku alumine piir
- Väljavootee põhimõtteline asukoht
- Müratõkkevalli põhimõtteline asukoht
- vt 74.00 m, abs 09.05.2025 Veetaseme abs. kõrgus, moodistamise kuupäev
- Elektripaigaldise kaitsevöönd
- Teekaitsevöönd
- K8 0,5 75,74 3,0 Kaevandi nr Suudme abs kõrgus, m
- Katendi paksus, m Kasuliku kihi paksus, m

Mäeeraldis piiripunktide
koordinaadid

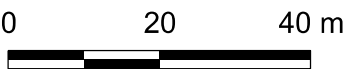
Nr	X	Y
1	6 530 157,57	559 980,30
2	6 530 156,53	559 988,76
3	6 530 151,88	560 038,02
4	6 530 146,81	560 088,63
5	6 530 135,50	560 189,63
6	6 530 129,68	560 238,32
7	6 530 127,64	560 252,36
8	6 529 924,93	560 281,07
9	6 529 873,34	560 169,13
10	6 529 796,58	560 120,82
11	6 529 761,27	560 075,04
12	6 529 902,15	559 952,95
13	6 529 910,23	559 961,56
14	6 529 922,62	559 971,19
15	6 529 936,37	559 978,75
16	6 529 951,13	559 984,07
17	6 529 966,54	559 987,02
18	6 529 982,23	559 987,52
19	6 529 997,80	559 985,56
20	6 530 012,87	559 981,19
21	6 530 027,07	559 974,51
22	6 530 040,05	559 965,70
23	6 530 045,75	559 960,35
24	6 530 071,39	559 975,78

Mäeeraldis teenindusmaa
piiripunktide koordinaadid

Nr	X	Y
1'	6 530 171,01	559 970,99
2'	6 530 179,02	560 007,01
3'	6 530 200,03	560 106,00
4'	6 530 217,32	560 192,86
5'	6 530 218,92	560 200,55
6'	6 530 127,64	560 252,36
7'	6 529 924,93	560 281,07
8'	6 529 873,34	560 169,13
9'	6 529 796,58	560 120,82
10'	6 529 761,11	560 074,84
11'	6 529 963,91	559 899,44
12'	6 530 074,41	559 965,93

Pindala 11,00 ha

Pindala 8,79 ha



Märkused:

- Koordinaadid L-Est 97 süsteemis, kõrgused EH2000 süsteemis.
- Asendiplaan: Maa- ja Ruumi ameti X-GIS kaardirakendus.
- Plaani koostamisel on kasutatud:
 - Maa- ja Ruumi ameti väljastatud katastriüksuste piirandmeid (seisuga 30.10.2025);
 - Maa- ja Ruumi ameti väljastatud kitsenduste andmeid (seisuga 01.03.2025);
 - Maavarade registri maardlate ja plokkide piirandmeid (seisuga 20.06.2025);
 - Geoloogilised uuringud Paluküla uuringuruumis (varu seisuga 20.06.2025.a.) (AS TREV-2 Grupp, töö nr MGU-109).
- Plokkide vahepiir ja uuringuaegne keskmine veetase on abs kõrgusel 74,0 m.
- Nõlvaterviku ülemine piir ühtib mäeeraldis piiriga.
- Kasutatud tarkvara: Bentley PowerCivil for Baltics V8i (litsents: 70000661800020).

Objekti nimetus ja aadress	Joonise sisu	
Paluküla kruusakarjäär Kehtna vald, Rapla maakond	Mäeeraldis plaan	
Loa omanik	AS TREV-2 Grupp Mäealuse tn 2/4, 12618 Tallinn trev2@trev2.ee	Graafiline lisa 1/3
	/Allkirjastatud digitaalselt/ (esindaja nimi ja allkiri)	Mõõtkaava 1 : 1000
OÜ Inseneribüroo STEIGER Männiku tee 104, 11216 Tallinn +372 668 1011, info@steiger.ee	Koostas Hendrik Klaas (Allkirjastatud digitaalselt)	Kuupäev 22.01.2026
	Kinnitas Erki Vaguri (Allkirjastatud digitaalselt)	Töö nr 25/5359